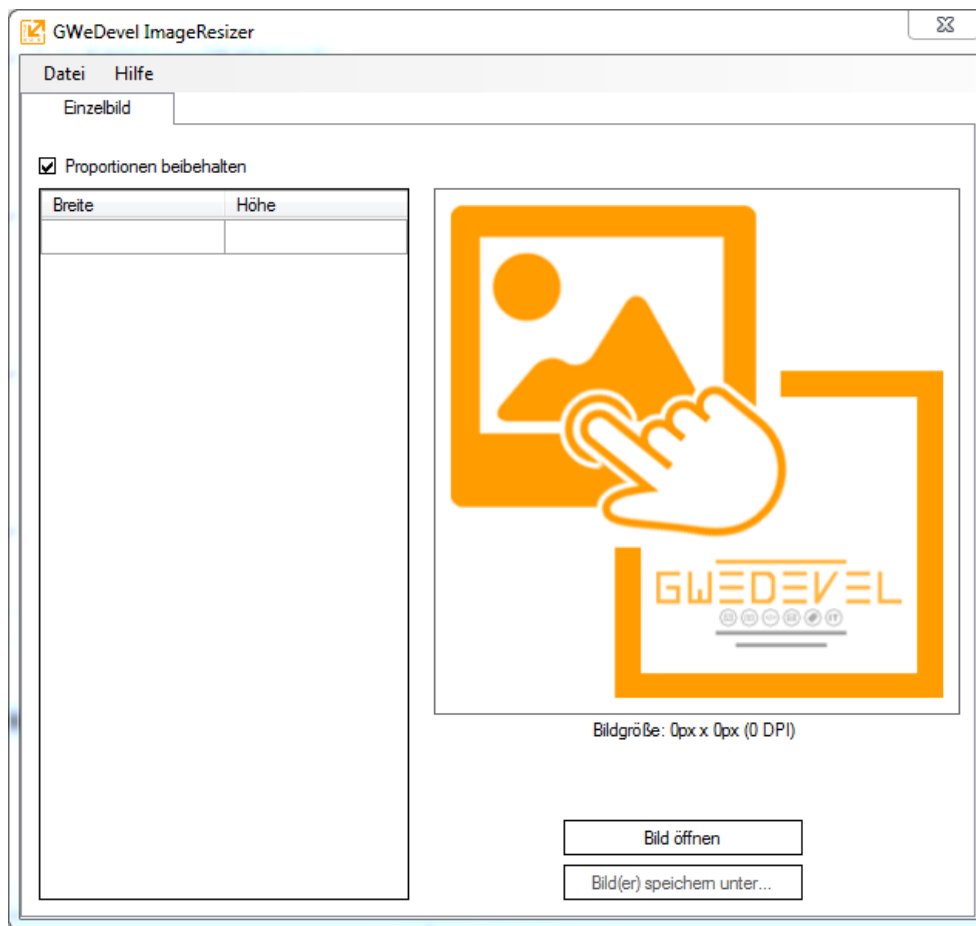


GWEDVEL IMAGERESIZER BENUTZERHANDBUCH



Verwendung vom ImageResizer



Um das Bild in den gewünschten Größen abzuspeichern müssen Sie zuerst ein Bild mit dem GWeDevel ImageResizer öffnen.

Hierzu gibt es drei verschiedene Möglichkeiten:

- Klicken Sie auf die Grafik mit der Hand und unserem Logo.
- Ziehen Sie das Bild auf die Grafik mit der Hand und unserem Logo.
- Klicken Sie auf den Button „Bild öffnen“ und wählen Sie in dem sich darauf öffnenden Dialog die gewünschte Grafik aus.

Um die Proportionen der Grafik bei zu behalten, lassen Sie den Hacken in der Checkbox „Proportionen beibehalten“ gesetzt.

Tragen Sie nun die gewünschten Größen der Grafik in die links stehende Tabelle ein. Ist die Checkbox „Proportionen beibehalten“ aktiviert, passen sich die entsprechenden Gegenwerte automatisch an, sodass Sie diese nicht selbst errechnen müssen und dass zu 100% in Proportion.

Um die Grafiken in den entsprechenden Größen zu speichern, klicken Sie auf den Button „Bild(er) speichern unter...“. Tragen Sie nun im Dialog einen Dateinamen ein und Klicken auf „Speichern“. Die Dateien werden nun in den entsprechenden Größen abgelegt.

HINWEIS: In der Demoversion wird ein Wasserzeichen über alle Grafiken gelegt.